

LES ARCHERS DU VAL D'AY

Vous invitent à leur concours TAE et TAEI

Le dimanche 5 juin 2022

Au Stade Municipal de SAINT-ALBAN D'AY

ROUTE DES FLACHERS

Coordonnées GPS: lat 45.185388; long 4.650857

Support du **championnat départemental de l'Ardèche** TAE national
et concours découverte

Horaires :

MATIN	APRES MIDI	
8 h 30	13 h 00	Ouverture du greffe
9 h 00	13 h 30	Echauffement
9 h 30	14 h 15	Début des tirs en ABC

Les horaires sont donnés à titre indicatifs, sauf le début du tir sélectif

Tarifs :

Adultes => 1 départ : **10 €** / 2 départs : **15€**

Jeunes => 1 départ : **8€** / 2 départs : **10€**

Conditions :

Tenue blanche ou de club souhaitée.

Licence 2022 et certificat médical obligatoires.

	CATEGORIES	Arcs Classiques		Arcs Poulies		Arcs nus			
		DISTANCES	BLASONS	DISTANCES	BLASONS	DISTANCES	BLASONS		
TAE International *	Poussins	20 m	80 cm	50 m	80 cm réduit				
	Benjamins	30 m							
	Minimes	40 m							
	Cadets	60 m	122 cm						
	Juniors à seniors 2	70 m	122 cm						
	Seniors 3	60 m	122 cm						
TAE Débutants	Benjamins	20 m	80 cm						
	Minimes	30m							
	Cadets	40 m							
TAE National **	Benjamins	20 m	80 cm	50 m	122 cm	30 m	80 cm		
	Minimes	30 m							
	Cadets	50 m	122 cm			50 m	122 cm	50 m	122 cm
	Junior à seniors 3								
Découverte (Concours amical)	Poussins	15 m	122 cm	30 m	80 cm				
	Benjamins et Minimes	20m	122 cm						
	Cadets à Séniors 3	30 m	122 cm						

*Tir sélectif pour les Championnats élites et distances internationales

**Tir sélectif pour le championnat de France distances nationales

07290 SATILLIEU
archersvalday@gmail.com



Accueil :

Ventes de viennoiseries, sandwiches, boissons fraîches et chaudes.
Un plateau repas vous sera proposé pour 15€. Merci de le réserver avant le **25 mai 2022**.

Les inscriptions sont à envoyer au club au plus tard le **jeudi 2 juin 2022**, délai de rigueur,
soit par courriel à archersvalday@gmail.com

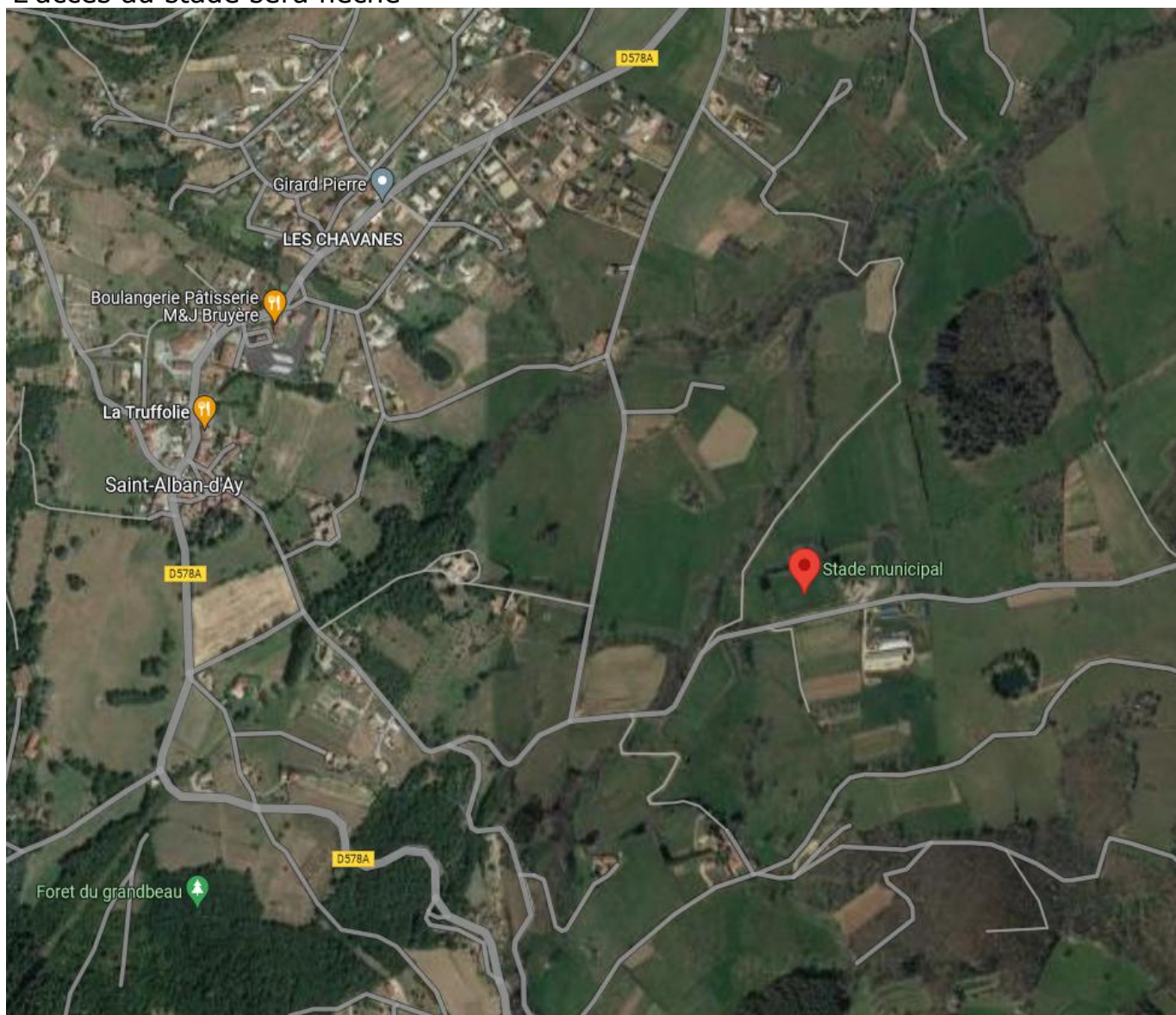
ou tél : **06 81 50 67 68**

ou au : **04 75 06 05 92** **ne pas hésiter à laisser un message.**

ou au : **04 75 67 44 84**

De préférence par le formulaire d'inscription suivant <https://forms.gle/QJPC6PCEvGtEX7CF6>
Ou [cliquer ICI](#)

L'accès au stade sera fléché



07290 SATILLIEU
archersvalday@gmail.com



ardèche
LE CONSEIL GENERAL



07290 SATILLIEU
archersvalday@gmail.com



ardèche
LE CONSEIL GENERAL

